

Ähti Liebi

Einzel

Daniel Föhn

Tonart nach Belieben



1. Schi isch ster - cher nu als Wor - ti sind. Li - du -
2. Git mier Wer - mi Halt und isch so güet. Lä - bes -
3. Äch - ti Lie - bi der Mom - änt voll Glick, Strahl der -

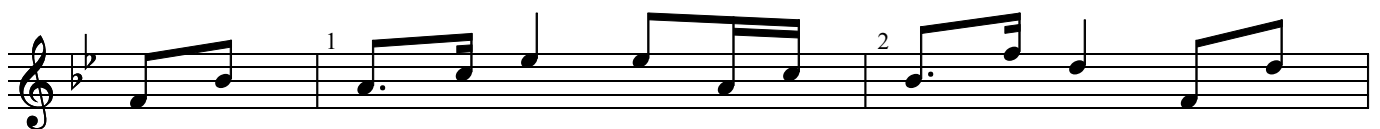


schaft im Härz so rein und klar. Schi isch meh, wa lüe - gu
chraft wa in mier jetz bi - steit. Wah - ri Lie - bi, wa mich
Sun - nu in Gi - bor - gu - heit. Sprach vom Him - mel in dem



nah dum Wind. D'Lie - bi isch doch so wun - der - bar.
trä - gu tüet, wa nid wankt und wa im - mer treit.
Öi - gu blick. Kheer ich dier bis in E - wig - keit.

Jodels^{va}



Sept 2012

Aufführungen sind SUISA meldepflichtig